

Spedition Eckhardt in Stuttgart

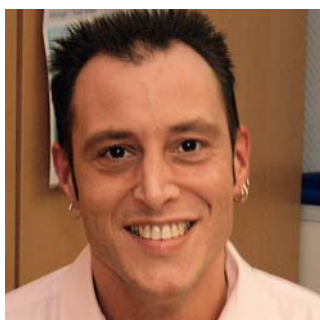
Auf Achse für den Gartenbau

Für viele deutsche Jungpflanzenbetriebe und andere Kunden aus der grünen Branche ist die Stuttgarter Spedition Eckhardt ein wichtiger Partner.

Ob Selecta Klemm, Brandkamp, Kientzler, Nebelung, Florensis, Fischer oder Endisch – wenige kennen all diese Jungpflanzenbetriebe so gut wie Walter und Marc Eckhardt. Auch mit anderen Unternehmen aus dem Gartenbau arbeiten die beiden seit vielen Jahren zusammen. Zum Beispiel mit der Gartencenterkette Kölle. Oder mit Baumschulbetrieben im Raum Westerstede und Oldenburg. Dabei kommt die Firma Eckhardt nicht aus dem Gartenbau, sondern aus dem Transportgewerbe.

Vor 20 Jahren gründete Walter Eckhardt im württembergischen Ludwigsburg seine eigene Spedition. Von Anfang an war der Gartenbau ein wichtiger Kunde – es begann mit Selecta Klemm im benachbarten Stuttgart. Schon damals war das Verhältnis zu den Gärtnern gut: „Es gab überall Kaffee“, erzählt Walter Eckhardt. Heute macht die Firma mit den Gärtnern rund 30% ihres Umsatzes. Sie schätzt dabei das CC-System der Branche, das die Logistikabwicklung einfach macht. Die Kehrseite ist allerdings der nötige Rücktransport des Leerguts. Eine Transportherausforderung sind auch Gemüsejungpflanzen, die auf Euro-Paletten transportiert werden und bei der sehr hohen Gewichte pro Einheit zu bewegen sind.

Die Eckhardts schätzen die Gartenbaupartner auch wegen ihrer Flexibilität: „Man kann auch abends um halb sieben noch etwas liefern“, führt Walter Eckhardt aus.



Klima-Transport

Auf die grüne Kundschaft ist die Spedition mit vielen klimatisierbaren Wechselbrücken eingestellt. Vor Kurzem sind noch einmal zehn neue dazugekommen. Die ermöglichen einen schnellen Transport unabhängig vom Zugfahrzeug. Die Innenbreite der Wechselbrücken beträgt 2,51 m. CC-Karren haben ein Grundmaß von 1,35 x 0,57, so können jeweils zwei Karren quer und einer längs in den Laderaum gestellt werden. Insgesamt ist die Ladung dadurch viel besser gesichert als bei früheren Laderäumen, in denen alle Karren längs standen.

In jede Wechselbrücke passen 24 CC-Karren, pro Zug können also 48 transportiert werden. Beheizt werden die Thermostrukturen übrigens mit einem Dieselmotor. Dadurch können sie auch abgestellt bis zu 24 h klimatisiert werden.

Die Schweiz ist ein wichtiges Liefergebiet für die Spedition. Nicht jeder Transporteur reißt sich um dieses Land, denn der Papieraufwand für den Zoll ist



Marc (links) und Walter Eckhardt vor einem ihrer Züge (mit Fahrer Alf Jäger)

Bilder: Killgus

Steffen Diederichs ist bei Eckhardt für die grünen Kunden zuständig

Die Spedition arbeitet im Pflanzentransport mit Thermostrukturen, die auch ohne Zugfahrzeug klimatisierbar sind



enorm. Die Firma Eckhardt schickt die Papiere schon vorab zu den Behörden dort. Wenn dann der LKW vor Ort eintrifft, sind die Unterlagen schon geprüft und die Wartezeit hält sich in Grenzen.

Saison dehnt sich aus

Von Mitte März bis Mitte Juni fahren Eckhardt-Fahrzeuge häufig in die italienische Region Albenga, um von dort Margeritenbüsche nach Deutschland zu bringen.

Die Transportauslastung im Gartenbaugeschäft ist nicht kontinuierlich und hängt an den Hauptsaisonzeiten für Jungpflanzen und Pflanzen. Allerdings beobachten die Eckhardts, dass durch neue Produktideen wie Stauden und Gräser im Sortiment der großen Firmen auch in früher ruhigen Zeiten heute einiges los ist. Auch für die Zukunft baut die Spedition gern auf die Kunden und Partner aus der grünen Branche: „In den Gärtnereien geht es einfach ehrlich zu.“

Christoph Killgus

20 JAHRE ECKHARDT

→ Firmengeschichte:

- 1987: Firmengründung durch Walter Eckhardt in Ludwigsburg
- 1991: Umzug nach Stuttgart-Stammheim
- 1995: Umzug an heutigen Standort (Solitudeallee 12)
- 1996: erste Zertifizierung nach DIN ISO 9002
- 2001: Sohn Marc Eckhardt kommt in Geschäftsleitung
- 2003: Zertifizierung nach DIN EN ISO 9001 : 2000
- 2004: Systempartner der Kooperation VTL; auch Stückgüter werden innerhalb 24/48 Stunden zugestellt
- 2005/2006: 17 neue Mercedes-Benz Actros MP II 2546 L mit Euro-5-Motor
- 2006: zehn weitere Thermostrukturen für Pflanzentransport

→ Daten und Fakten:

- Wechselbrücken: 125
- Nahverkehrsfahrzeuge: 22
- Transportkapazität: 6200 t
- Hochregal-, Block-, Gefahrgut-, Abhol-, Umschlaglager

→ Internet:

www.eckhardt-spedition.de